

# Skolebestyrelsesmøde d. 7/10



Sproglig udvikling - et fokus på Enghaveskolen i samarbejde med UCL

# Dagsordenen i dag

- Baggrunden for indsatsen
- Enghaveskolens literacyforståelse
- Skoledelen: uvm - sprog som tværgående tema  
og  
børnehavedelen: emu - sprog som et af læreplanstemaerne
- Lidt om det planlagte og delvist afholdte forløb

# Baggrund for indsatsen

- Læsevejlederindsats/dansklærerkonferencer - en proces, der har været i gang gennem de seneste 4-5 år, hvor forskellige emner har været taget op
- Læsning i alle fag - hvad drejer det sig om?
- To-sprogede elever - hvorfor særlig indsats her?

# **Enghaveskolens literacyforståelse**

**Literacy forstås som læsning, skrivning, tegn, billeder og sprog i forskellige modaliteter, der tilegnes, udvikles og anvendes af børn og unge i sociale og kulturelle sammenhænge både i og uden for skolen.**

“Hvad er literacy?” en speeddrawing på youtube:

<https://www.youtube.com/watch?v=jyrNZqL346U>

# Speeddrawing - Hvad er literacy?

## Highligts fra video:

- Literacy er at kunne afkode, forstå og anvende tegn
- En forudsætning for literacy er talesprog og sproglig situationsfornemmelse
- En holistisk tilgang - at skabe mening og danne betydning
- Socialt aspekt - i samspil og med sociale formål
- Ordkendskab i talesprog, fonologi/alfabet og kendskab til tekster ligger forud for skriftsprog

# Sprog som tværgående tema for skolen

## Tværgående temaer:

Innovation og entreprenørskab

It og medier

Sproglig udvikling:

### Sproglig udvikling



Det er afgørende for elevernes læring, at eleverne udvikler sig til målrettede og strategiske læsere, der læser fagtekster på en faglig måde. Der skal derfor være fokus på elevernes faglige læsning under hele grundskoleforløbet og i alle fag.

Lærerne er forpligtet til at tilpasse undervisningen i alle fag til de tosprogede elevers sproglige behov.

Der opstilles mål for elevernes sproglige udvikling i alle obligatoriske fag, der indbefatter faglig læsning samt elevernes sproglige behov. Sproglig udvikling indgår desuden i læseplanerne for fagene. Der er også udarbejdet en undervisningsvejledning for sproglig udvikling for lærere og pædagogisk personale på EMU.dk.

# De seks læreplanstemaer for børnehaven:

Om de seks  
læreplanstemaer

Alsidig personlig  
udvikling

Natur, udeliv og science

Kommunikation og sprog

Kultur, æstetik og  
fællesskab

Krop, sanser og  
bevægelse

Social udvikling

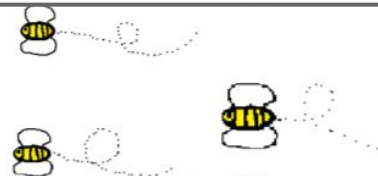
# Eksempel fra matematikundervisningen

"Sum er noget bierne gør, når de flyver i haven"

"Negativ betyder at være sur og positiv betyder at være glad"

Citater Dagmar 7 år

"Grader viser, hvor varm ovnen er"





# Eksempel fra engelskundervisningen



# Eksempel fra madkundskab

**Hverdagssprog: ”Jeg bagte en kage med mine venner i går. Der skulle rigtig meget smør i, men den blev helt vildt lækker”.**

**Fagsprog i madkundskab: ”Skær smørret i mindre stykker og rør det sammen med sukkeret. Tilsæt de øvrige ingredienser og rør det hele sammen til en blød dej.”**

[https://emu.dk/sites/default/files/2018-11/GSK.%20Introduktionsmaterialer%20til%20arbejdet%20med%20sproglig%20udvikling%20i%20undervisningen\\_0\\_0.pdf](https://emu.dk/sites/default/files/2018-11/GSK.%20Introduktionsmaterialer%20til%20arbejdet%20med%20sproglig%20udvikling%20i%20undervisningen_0_0.pdf)

# Praktisk vedr. samarbejdet med ucl

## 2 udviklingsmøder med Lars og Louise fra ucl.

- Datoer: 24/9 + 12/11
  - Indhold: Oplæg fra begge konsulenter (Lars og Louise)  
D. 24/9 var titlen: Literacy, DSA og autisme
- 
- Arbejde i klasserne: Prøvehandlinger - indsatser med eleverne i teams'ene
  - Hvorfor har vi valgt denne form?: Vigtigt for os, at vi får fælles viden og inspiration, og at det er relevant for alle skolens personalegrupper.
  - Spørgsmål?

